



La maison sur la mer...
Guide de votre séjour



Bienvenue dans La Maison sur la mer ...

*Ce guide est conçu pour vous informer sur le fonctionnement de la maison ,
disposer d'adresses et d'informations pratiques afin que votre séjour soit le plus
agréable possible.*

La maison et son penty sont non-fumeur

Au plaisir de vous faire découvrir notre magnifique région !

Francis 06.63.94.13.43



Le SPA

Pour découvrir le SPA , décrocher les deux sangles noires de droite , pousser la bâche sur 5 cm et faites-la basculer .Pour recouvrir , faire la même chose dans l'autre sens .

Merci d'utiliser la poignée centrale pour ne pas abîmer les sangles !

Il est impératif de remettre la bâche sur le SPA dès la fin de l'utilisation.

La température de l'eau peut baisser très vite.

Le traitement du SPA est automatique .

La température idéale est entre 35°C et 37,5 °C au delà , les risques de malaise sont importants.

Il est interdit de manger ou de boire dans le SPA

Pour déverrouiller la sécurité enfant , appuyer simultanément sur les boutons options et lights pendant 3 secondes.

A Noter :

Se rincer avant toute utilisation

Faire des séances courtes (20 minutes recommandées)

Ne pas consommer de boissons alcoolisées avant ou pendant l'utilisation du SPA

Pour les enfants ou les femmes enceintes , veuillez abaisser la température de l'eau à 32°C .

Ne pas laisser vos enfants utiliser les SPA sans la surveillance d'un adulte.

En cas de grossesse , hypertension et/ ou problèmes cardiaques , veuillez consulter votre médecin avant d'utiliser le SPA.

En cas d'orage , veuillez éteindre le SPA au niveau du tableau électrique se trouvant en haut à gauche au dessus de la porte bleue du grand garage.

Bonne détente!



Vue de Roscoff depuis Ste Barbe

Pour allumer le chauffage dans la maison , le boîtier se trouve à l'entrée à gauche.

Sélectionner la température souhaitée.

Le penty est équipé de chauffages électriques indépendants , sélectionner sur le dessus la température souhaitée.

Pour allumer un feu dans la cheminée et dans le poêle du penty :

Positionner 3 bûches comme sur la photo et 3 allumes-feu au centre.

Laisser 1 cm entre les bûches pour laisser passer la flamme.

Si vous souhaitez utiliser le ventilateur de la cheminée de la maison , il se trouve en bas à sa gauche .



Parfois , les jours sans vent , le feu ne s'allumera pas malgré tous vos efforts !

Pour faire fonctionner la télévision : allumer le téléviseur puis le boîtier avec la deuxième télécommande . Attendez quelques instants puis sélectionner HDMI

Pour le WIFI , la box est près de la télévision , taper les caractères sur votre appareil pour vous connecter.

Le code du portail est 1913A et du portillon 1912A.







Technique pour allumer le barbecue :

Mettre le charbon dans le barbecue puis utiliser des allumes-feu.

Si vous n'en avez pas , faire un rouleau de feuilles de sopalin .

Placer ce rouleau au milieu du tas de charbon , le caler afin qu'il reste bien droit .

Verser sur ce rouleau de l'huile alimentaire ou du liquide inflammable pour barbecue et allumer le feu .

Les paddles :

Vous avez deux paddles à votre disposition .

Il n'est pas nécessaire de les dégonfler/ regonfler lors des utilisations , juste les rincer à l'eau claire ainsi que les pagaies.

La baie qui est devant vous est idéale pour commencer car les courants ne sont pas trop forts .

Le port du gilet de sauvetage est OBLIGATOIRE .

En effet , la Manche est imprévisible , comme vous pouvez le constater , les marées sont puissantes et la mer remonte TRES VITE , la houle peut se lever en un instant .

Consulter impérativement les horaires des marées et le site :

www.marine.meteoconsult.fr avant de partir en ballade.

Bien sûr , ne pas laisser des enfants partir seuls.





La pêche à pied

Vous avez devant vous un très beau spot de pêche à pied à marée basse. Vous pourrez trouver des bigorneaux et des crevettes .

Partez 1h30 avant la marée basse et amorcer votre retour minimum 30 minutes avant que la marée remonte.

A votre disposition dans le garage près du SPA , vous trouverez du matériel : râteau , seau et épuisette .

Attention , des tailles minimales sont requises selon les espèces pêchées et toujours remettre en place les rochers déplacés.

Pour la pêche à la palourde , coques et couteaux , allez du côté de St Pol de Léon au port et autour de l'îlot St-Anne, on peut pêcher le couteau tous les jours Trégondern est facile d'accès pour les familles. On y trouve essentiellement des bivalves.

Pour la pêche en mer :

Aventure Pêche Bretagne

06 42 84 95 51

Possibilité de réserver en ligne :

www.aventurepechebretagne.com

Authentique Pêche

Initiation et perfectionnement

06 66 10 51 52

www.authentiquepeche22.com

*Pour les deux , l'embarquement se fait au nouveau port de plaisance de Roscoff près
des ferrys.*





Les vélos :

Ils sont mis à votre disposition gratuitement dans le garage près du SPA.

Avant toute utilisation , Il est de votre responsabilité de contrôler l'état de ceux-ci.

N'oubliez pas , il est interdit d'aller sur la plage avec les vélos !

Je vous remercie par avance d'en prendre soin et de me signaler tout problème.

Locations de vélos électriques :

La maison dispose de deux vélos électriques à louer au prix de 50 euros la semaine par vélo.

Autres informations pratiques :

Vous trouverez au bourg de Santec (à 2,5 km de la maison) une boulangerie , une pharmacie , un bar-tabac et une supérette .

Le proxi-super dispose d'un rayon boucherie et de fruits et légumes .

Près de la supérette , vous trouverez un bureau de Poste et un distributeur de billets.

La livraison à domicile est possible.

02 56 19 97 19

Les supermarchés se trouve à St Pol de léon , à 7 kms , Super U au centre ville et Leclerc .

Le leclerc dispose d'une très belle poissonnerie.

Pour le tri sélectif et les ordures ménagères , les containers sont près du parking de la plage , à 300 mètres , vous passez devant lorsque vous quittez la propriété.

Les marchés de la région :

Le lundi à Lesneven.

Le Mardi à St Pol de Léon :

Ce marché est piéton l'été , belle sélection de produits locaux .

Ne manquez pas la fromagerie du bout du monde de Sten Marc , excellente sélection !

Le mercredi à Roscoff sur le port.

Le jeudi à Carantec.

Le vendredi , en juillet et en août , place du dossen , face à l'île de Sieck

Ce marché a lieu de 17h à 19h .

Le samedi à Plouescat et à Morlaix (grand marché)

Le dimanche à Kerfissien à Cléder en juillet et en août . Petit marché très sympathique

Possibilité de prendre un verre en terrasse " Aux Embruns " .





Où trouver des fruits de mer et poisson frais ?

Claire Cabioch , présente sur les marchés de St Pol , Roscoff , Carantec et Morlaix vend la pêche de ses frères

La Rose des Vents à Cléder

Plateau de fruits de mer à emporter , uniquement sur commande

www.la-rose-des-vents-restaurant.fr

02.98.69.42.41

Véronique Goulven dite "Véro "

06.62.63.89.58

Vente à son domicile de Cléder ou sur les marchés de Cléder et Plouescat

Le Surcouf à Roscoff

Huîtres , plateau de fruits de mer et planches apéro à emporter

02.98.69.71.89

Arnaud Le Coz , Patron-pêcheur de "La Jalouse " à Roscoff vend sa pêche sur le port de Roscoff

06.61.43.32.77

Les Restaurants (Pensez à réserver !)

A Santez :

*Les Dunes , Restaurant traditionnel , à 10 minutes à pied par la côte
sur le parking du Dossen face à Sieck*

A Roscoff :

Les Bricoles , cuisine "bistronomique " à base de produits locaux .

La carte est renouvelée tous les mois.

02.98.15.51.14

Les Alizées , Brasserie , belle vue sur le port , carte réduite et produits frais

02.98.69.75.90

*Le Brise-Lame , Restaurant traditionnel , produits locaux et frais , 30 couverts (réservation à
l'avance indispensable !)*

02.98.19.31.49



A St Pol de Léon :

*Le Mary-Stuart , plage Ste Anne , belle terrasse
couverte et cuisine autour de la mer (moules frites
, marmite de la mer , homard , huîtres ...)*

02.98.29.11.84

*L'Effet -Mer , plage Ste Anne , ouvert en juillet
et en Août , pas de réservation .*

*Poisson du jour , assiettes de fruits de mer et
burgers*

*La Galettière , au centre ville , rue aux eaux (rue
piétonne) . Délicieuses crêpes et galettes , cadre
chaleureux et authentique .*

02.98.29.11.08



Les Restaurants étoilés du Nord-Finistère , nous avons 4 chefs étoilés à proximité !

La Pomme d'api à St Pol de Léon , Jérémie Le Calvez

02.98.69.04.36

L'Hôtel de Carantec à Carantec , Nicolas Carro , possibilité de menus à emporter

www.hotel-carantec.fr

02.98.67.00.47

Le Brittany à Roscoff , Loïc Le Bail

02.98.69.70.78

La Butte à Plouider , Nicolas Conraux

02.98.25.40.54

Un chef à domicile ? Gilles Briant de Brest . Choix de menus sur le site .

www.atelierbriantgourmande-monsite.com

06.74.42.35.03



La terrasse du Beach Break au Dossen



Où prendre un verre ?

A Santec :

Le Beach Break

Au Dossen , côté île de Sieck , à 10 minutes à pied de la propriété .

Bar et Crêperie , superbes couchers de soleil en terrasse

Le Beach Camp Thomas Wok , au Dossen près de l'école de surf

Vous accueille avec ses 2 food Trucks (cuisine du monde et burgers, crêpes, glaces) , une tente saharienne, pour un moment de détente gourmande.

Produits frais provenant de l'agriculture bio ou raisonnée locale.

Bar / Restaurant du Camping " Aux Quatre Saisons "

Une vue Magnifique sur la plage du Pouldu et de Perharidy

Ouvert toute la journée en juillet et août

Cocktails , glaces et crêpes les pieds dans l'eau !

A Roscoff

La Route des Vins sur le port

Ambiance sympathique et conseils avisés !

Tapas et assiettes de charcuterie

Le Bilig sur la Plage , plage de roch Kroum (près de la thalasso)

Terrasse très sympathique avec vue sur la pointe de Perharidy et l'île de Batz.

Jolie Plage surveillée en saison

Produits bio et locaux

A St Pol de Léon :

Leffet - Mer (en juillet / Août)

Cabane de plage où vous pourrez déguster la bière de St Pol : Voie B

A marée haute , le spot est magnifique

Possibilité de restauration



Bar "Aux Quatre Saisons"



Le Bilig sur la plage

Les Bonnes Adresses :

A St Pol de Léon , centre ville , rue général Leclerc

Beauty Success , parfumerie et institut de beauté.

Mon épouse , Bénédicte se fera un plaisir de vous accueillir dans un espace de 150 m² dédiée à la beauté.

Vous y retrouverez les grandes marques , Chanel , Dior , Guerlain , Lutens mais aussi des cosmétiques Bio.

L'institut à l'étage propose soins du visage et du corps , épilations...

02.98.69.17.72

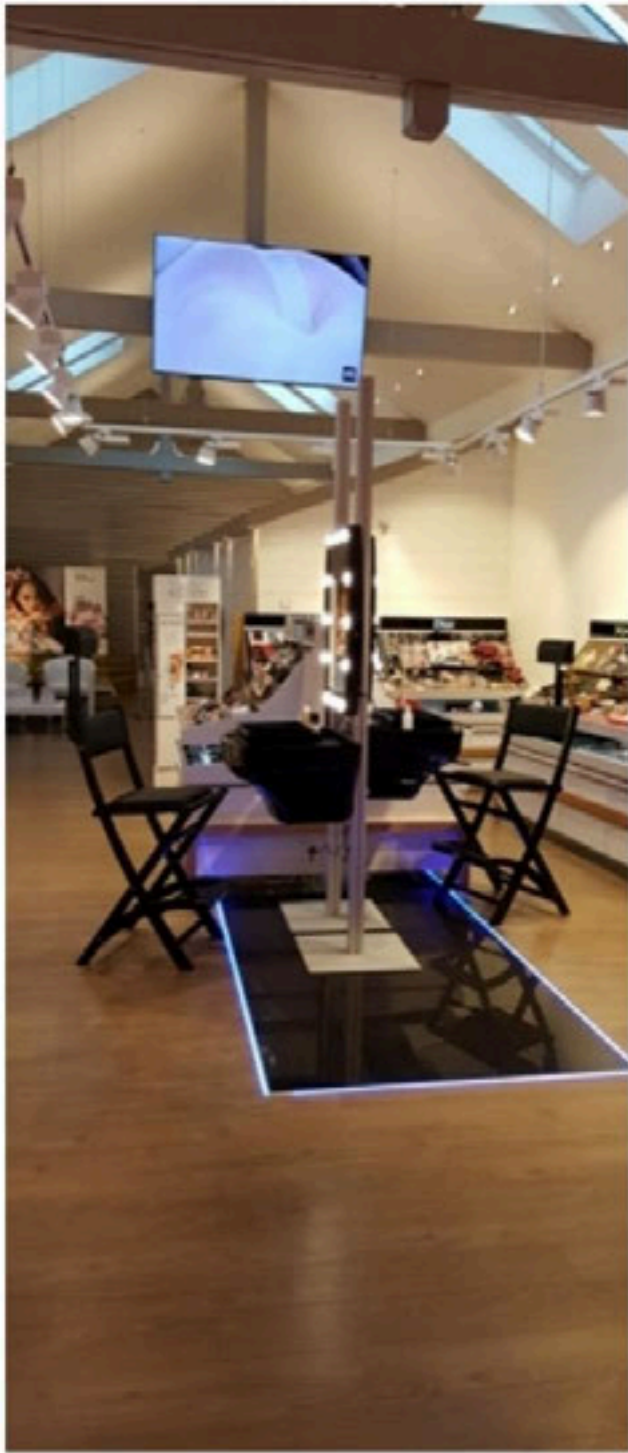
www.parfumeriesaintpol.com

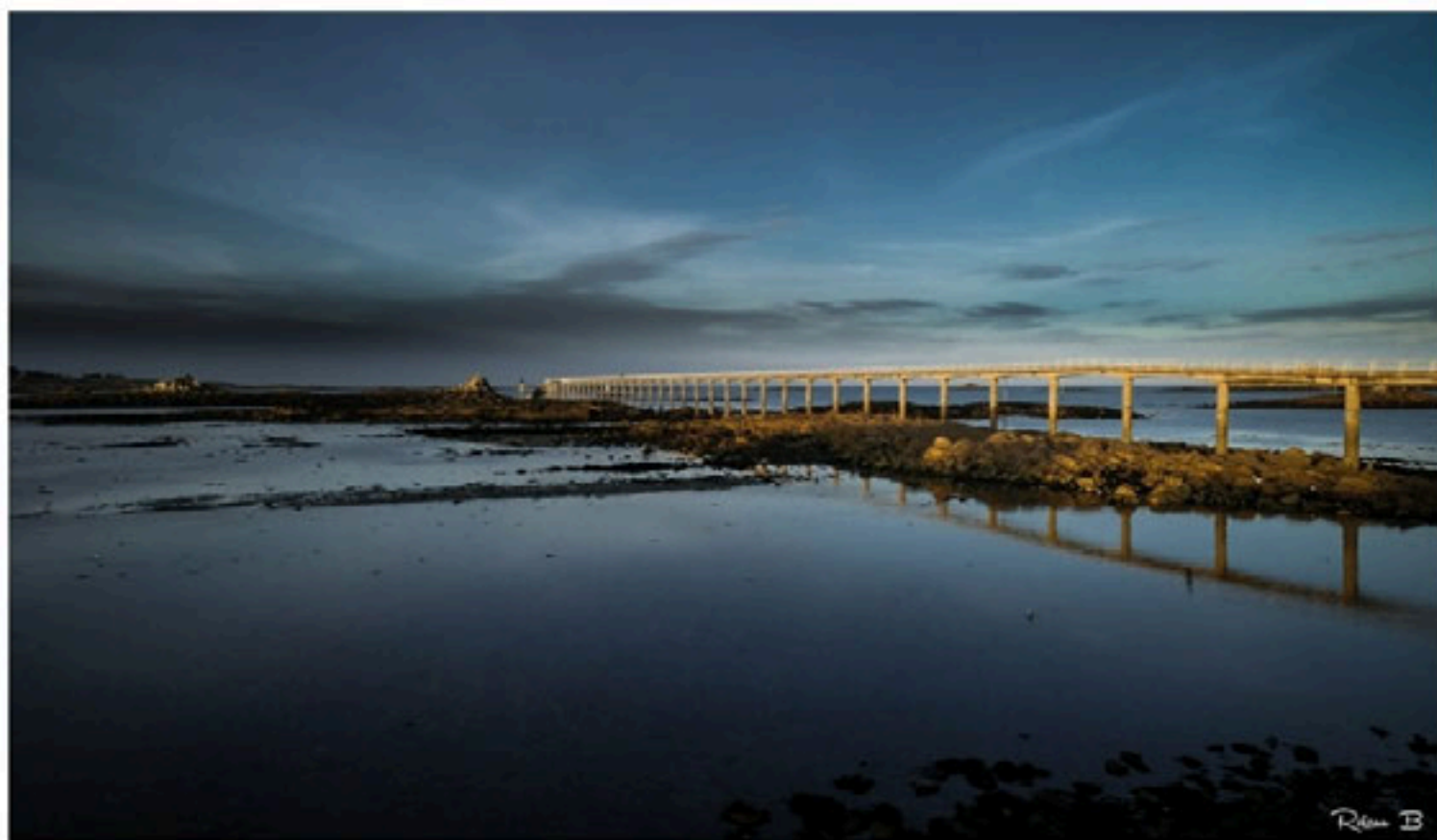
Livres in Room , librairie indépendante , salon de thé et expositions

Bel espace pour flâner ...

La Biocoop , épicerie Bio , avenue des Carmes

Grand choix de produits bio , fruits et légumes et excellents pains AB





Lestacade de Roscoff

Pâtisseries à Roscoff :

La Boîte à Gateaux :

Rue Jules Ferry

09 73 23 58 38

*Une belle pâtisserie , beau choix de gâteaux divers , viennoiseries et en saison des
esquimeaux maisons excellents .*

Pâtisserie et salon de thé Guyader :

Rue Amiral Réveillère

02 98 69 71 93

*Une institution à Roscoff , un savoir-faire familial depuis près de 90 ans!
Spécialité de Galettes " Les Roscovites "*

La ferme Ty-Coz , producteur de légumes bio
Vente directe à la ferme le vendredi de 15h à 18h
Marché de producteur Bio le samedi matin

Lieu-dit "Ty Coz Kérisnel" à St Pol , 06.73.59.69.50

A Roscoff

La p'tite Fabrik , quai d'Auxerre

Spécialité de crêpes et galettes à emporter , produits régionaux

Vagaboutik , rue gambetta

Une boutique où l'on trouve des épices et des produits transportés à la voile, une épicerie qui réunit les saveurs bretonnes et celles du monde, mais ce sont aussi des excursions en mer. (page à côté)

Excursions au départ de Roscoff :

*Partez pour l'aventure et profitez de la convivialité du semi-rigide
« Vagabond » pour découvrir la Baie de Morlaix au plus près de la côte .*

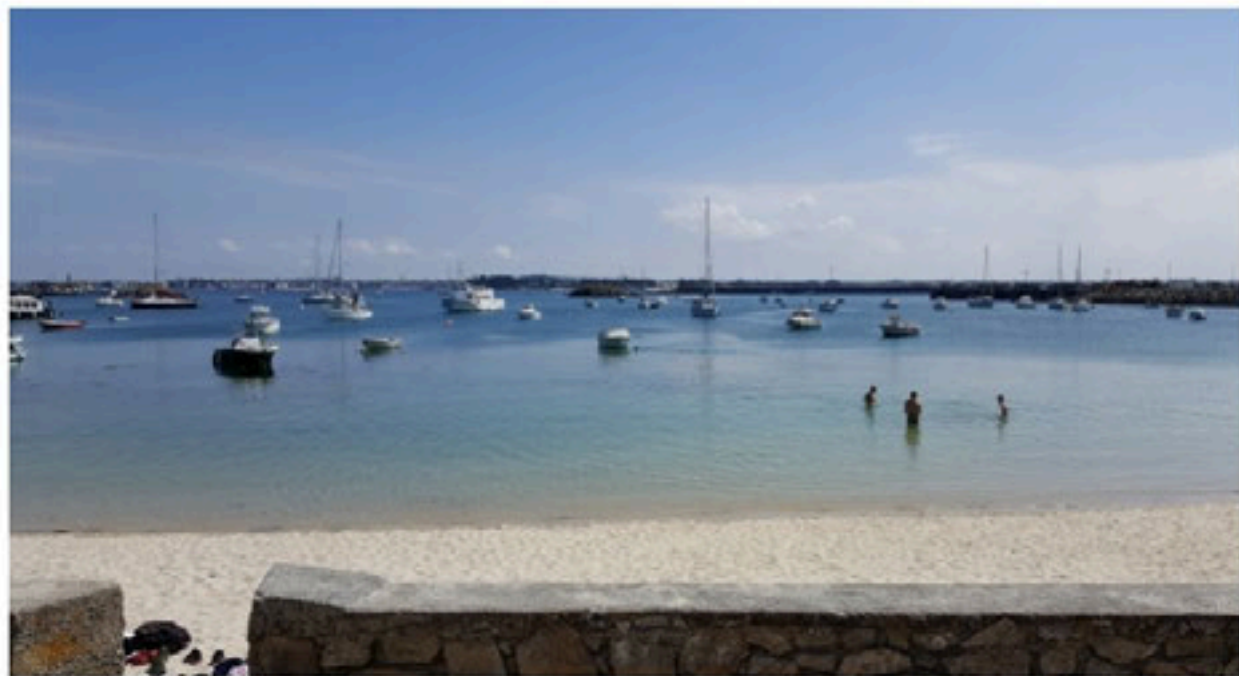
Des jumelles, et des vêtements de mers, sont à la disposition de chaque passager, pour profiter de l'excursion confortablement et observer au mieux la faune marine, et le patrimoine maritime!

Notre semi-rigide d'une capacité de 12 places, équipé de 2 moteurs de 250 chevaux vous amènera rapidement sur les sites intéressants et vous procurera des sensations !

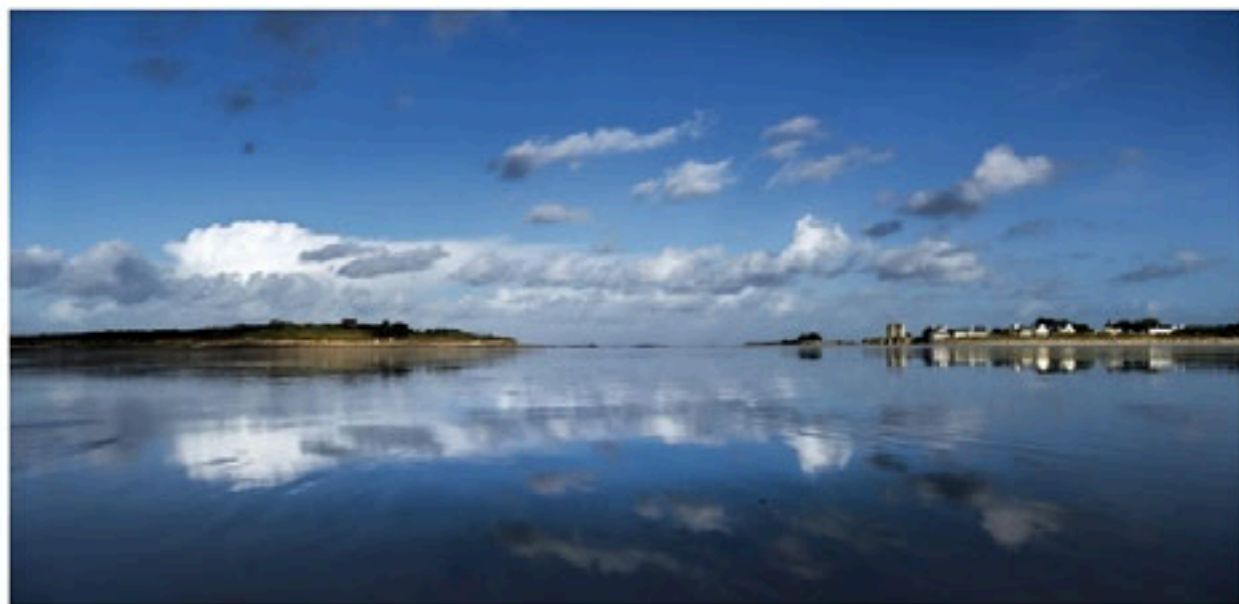
www.vagabondsdelabaie.com

06.33.00.65.01





Plage à Batz



Vue de Sieck du Dossen



Orchis pyramidal , île de Sieck

L'île de Batz (prononcez "Ba" !)

C'est l'île qui est juste en face . Si vous souhaitez vous y rendre , le départ à lieu au port de Roscoff , un quart d'heure de bateau et vous y serez.

Elle s'étire sur 3,5 kms de long et 1,5 km de large . Vous pouvez en faire le tour aisément.

Il y a un "micro-climat" sur l'île , l'ensoleillement est plus important que sur le continent .

N'oubliez pas votre chapeau et votre crème solaire même si le ciel paraît nuageux.

Le jardin exotique est très beau .

Il y a des restaurants sur l'île mais il est préférable de réserver avant votre départ .

N'oubliez pas votre crème solaire même par temps couvert !

L'île de Sieck

A 5 minutes de la maison , une île privée mais vous pouvez faire le tour . Elle est accessible depuis la plage du dossen uniquement à pied ou à vélo.

L'île est accessible deux heures avant et après la marée basse (attention aux coefficients!!)

Magnifiques panoramas .

Lîle Louët

*Lîle n'est pas accessible mais peut être admirée depuis Carantec.
Juste derrière, on aperçoit le château du Taureau, " Fort Boyard " de la baie de
Morlaix.*

Lîle Callot

*Elle est accessible à pied ou en voiture à marée basse depuis Carantec.
Pour une promenade familiale depuis le port, comptez environ 2h30. (La chaussée submersible est longue
d'environ 800 mètres)
Pour se rendre à la pointe nord, vous devrez suivre un petit sentier derrière la Chapelle pour découvrir enfin
un paysage partagé entre les dunes sauvages et les ensembles de massifs granitiques battus par les
vagues. Une table d'orientation en granite vous donnera toutes les indications nécessaires sur les îlots et
communes alentours.
À l'ouest, le panorama vous permet d'embrasser la Baie du Paradis et Saint Pol de Léon.
À l'est, vous apercevrez de ravissants îlots qui constituent la réserve ornithologique, ainsi que le Château
du Taureau,*

Attention aux horaires des marées!



Île Louët



Le Château du Taureau

Pour les Loisirs Nautiques : la plage du Dossen à Santec

Plus grande plage de Santec, exposé à la houle et aux vents d'ouest, Le Dossen est un des spots de windsurf réputés du Finistère. En saison, plusieurs parties distinctes sont séparées pour permettre ainsi la pratique d'activités sportives et farniente variées (surf, kitesurf, funboard, cerf-volant et char à voile).

Ecole de surf au Dossen

Jean-Baptiste Bodenes Moniteur diplômé d'Etat

Ouverte aux personnes de tout âge à partir de 8 ans.

06.66.46.30.49

Centre de Glisse

Le Centre de glisse vous propose de venir pratiquer des activités nautiques accessibles dès 4 ans.

Plusieurs formules possibles: location, stage, leçon, pour adultes et enfants.

Activités: char à voile, kayak, marche aquatique, surf, bodyboard, Stand Up Paddle, SUP géant (8 personnes)

02.98.29.40.78

Les centres nautiques de St Pol de Léon et de Roscoff propose des stages de voiles et des stages pour les adultes et enfants à partir de 5 ans.

Vous pouvez aussi venir en famille pour des stages de découverte du milieu marin.

Réservation possible en ligne.



Planches à voiles au Dossen

Les Plages et randonnées

A Santec :

Pour se baigner , bronzer sur le sable et les sports nautiques , vous avez le choix !

Plage du Bilou , c'est la plage jouxtant la propriété , sable blanc et fin.

Plages de la Roche et du Staol , ce sont les plages côté est de la propriété plus loin c'est la plage du Théven

De l'autre côté , vers l'ouest , la superbe plage du Dossen est accessible en 5 minutes à pied en longeant la côte.

De très belles randonnées possibles au départ du Bois de Santec .

Un pont traverse le fleuve de l'Horn et permet de rejoindre Plougoulm .

Attention , le pont est submergé à marée haute!

De là , vous pouvez faire le tour de la pointe du Guillec.

Superbes paysages et couleurs ... en toutes saisons.



Sur l' île de Sieck



Pointe de Perharidy



La Plage des Amiets , côté " Grenouillère "

A Roscoff :

Roch Kroum ,

Bassins d'eau de mer pour la baignade en cas de marée basse , plage surveillée et bar/ restaurant de plage

Traon Erch , près du jardin exotique , petite crique protégée du vent , fréquentée en été .

A St Pol de Léon :

La plage Ste Anne , grande plage familiale surveillée , restaurants à proximité.

Bassins de baignade à marée basse .

Jeux pour les enfants sur l'îlot.

A Cléder :

Les Amiets , Entre la mer bleu turquoise, le sable blanc et fin et les dunes qui la bordent...

Cette plage est incontestablement l'une des plus belles plages du Nord Finistère !

Idées de sorties pour petits et grands

Océanopolis à Brest

Ce centre de découverte et d'interprétation des océans présente quatre écosystèmes marins, répartis en quatre espaces : les pavillons Bretagne, polaire et tropical, ainsi que le sentier des loutres. Près de 10 000 espèces animales (poissons, requins, coraux, manchots et phoques) sont à admirer dans 77 aquariums !

Réserver en ligne sur le site : www.oceanopolis.com

Le Fonds Hélène et Edouard Leclerc à Landerneau

Les expositions se déroulent aux Capucins dans une vaste halle construite au 20ème siècle sur une surface de 1600m² agrémenté d'une grande cour et d'une chapelle au coeur d'un couvent du 17ème siècle.

Informations et réservations : www.fonds-culturel-leclerc.fr

Jeu d'aventure "Roc'h Gozh" à Keremma sur la commune de Tréfléz

3 à 4 heures d'aventures et d'énigmes en pleine nature , les enfants adorent!

A partir de 7 ans, tous les jours / toute l'année

Lieu de retrait : office du tourisme de Plouescat 02.98.69.62.18

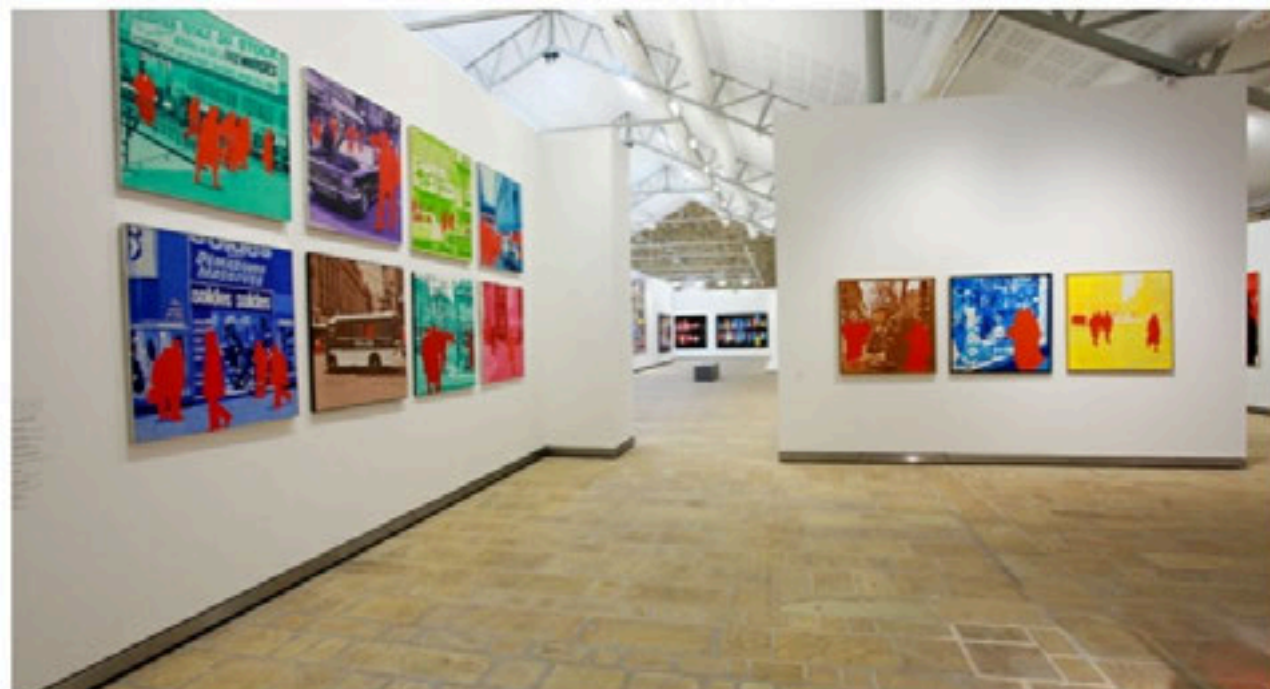
Cueilleur d'estran : Sortie algues sur le littoral

*Eduard Bal , ethnobotaniste vous fait découvrir les
algues et les plantes sauvages.*

Dégustation et cuisine

07.60.65.09.96

www.cueilleurdestran.com



Le fonds Leclerc à Landerneau



Ecopark à Penzé



Le Golf de Carantec

Loisirs et sports

Cinéma à St Pol (Le majestic) et à Roscoff (Ste Barbe)

Casino à Roscoff

Golf de Carantec

Dans le cadre privilégié de la Baie de Morlaix, protégé des vents dominants, le Golf de Carantec bénéficie d'un cadre unique de bord de mer.

Le site propose un parcours de 9 trous homologués et ouverts aux joueurs de tous niveaux ainsi que des zones d'entraînement.

Ecopark Adventure Penzé

L'Ecopark-Adventures de Penzé vous accueille sur son site naturel et protégé pour vous faire découvrir 10 parcours acrobatiques en hauteur au coeur d'un parc arboré d'essences centenaires.

A partir de 5 ans serpentez d'arbre en arbre à travers filets, pont de singe, Tyrolienne Géante de 300 mètres.



Avant votre départ , je vous remercie de :

- Défaire les lits*
- Vider le frigo et vos poubelles*
- Passer l'aspirateur*
- Nettoyer les plaques de la cuisine*
- Nettoyer le barbecue et vider la cheminée*

Merci de ne pas oublier le penty !

La Maison sur la mer est louée "toutes charges comprises" cependant par souci d'écologie et afin d'éviter les gaspillages d'énergies , je vous remercie de :

- Fermer les fenêtres lorsque le chauffage est en marche*
- Respecter les consignes du SPA*

Je vous souhaite un excellent séjour dans notre magnifique région !



